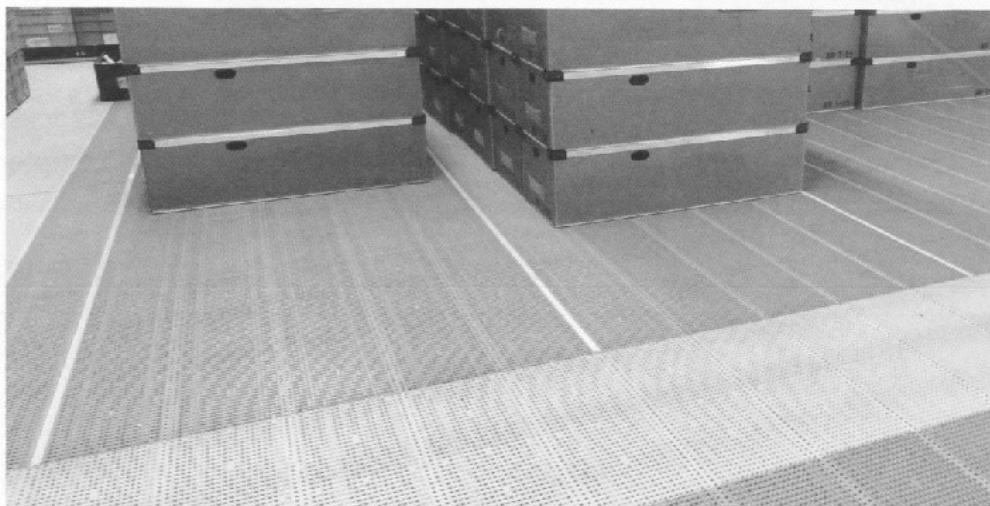


μデッキパネル

ミュー・デッキパネル

取扱説明書



この度はお買い上げいただきありがとうございます。



- 使用前に、本書をよくお読みいただき、正しくお使いください。
- 「安全上のご注意」は必ずお読みください。
- お使いになる方がいつでも見ることができるよう、大切に保管してください。

【目次】

⚠ 1. 安全上のご注意	1
2. 製品の説明	3
3. 設置方法	4
4. 使用方法	5
5. 清掃方法	5
⚠ 6. トラブルシューティング	6

**警告****指示に従わないと、人が死亡または重傷を負う可能性が想定される内容****● 本製品や移送物の転落危険**

本製品や移送物が落下し、付近の人に直撃した場合、死亡や重傷を負う危険性があるため、以下のことをお守りください。

- ・本製品を積み重ねて運搬・保管する場合、本製品同士が滑り、荷崩れするおそれがあります。ラップ材等で固定してから運搬・保管してください。
- ・ラックや棚等の高所には設置しないでください。
- ・積み荷の高さは、作業者の身長を越えないようにしてください。積み荷が不安定な場合は紙テープやラップ材などで固定してから移送してください。
- ・傾斜がある場所、凹凸のある場所、床が柔らかい場所等には設置しないでください。

● 人の転倒危険

本製品は大変滑りやすく、特に重量物搬送時や、工程内で事故が起こった場合には、作業者が重傷を負う危険性もあるため、ご使用の際は十分に注意し、以下のことをお守りください。

- ・本製品を設置する際は、製品が動かないようきちんと固定してください。
- ・革靴などの滑りやすい履物では、作業しないでください。
- ・本製品に割れや変形がある場合には、使用しないでください。
- ・パレットの下にゴムが貼付されているものなど、滑りにくい物は運搬しないでください。
- ・規定以上の重量物は運搬しないでください。
- ・水や油などが付着しているとより滑りやすくなるため、すぐにふき取ってください。
- ・本製品が劣化、破損、変形した場合には使用しないで下さい。

● 業務用の移送物を搬送する以外の目的では使用しないでください。**注意****指示に従わないと、人が傷害を負う可能性が想定される内容**

- 本製品を切断して使用になる場合、断面が鋭利となると裂傷を負う危険性がありますので、断面を丸めてご使用ください。

注記**人身傷害に関連しない注意事項**

- ・屋外や日光が直接当たるような場所へ設置しないでください。製品が変質するおそれがあります。
- ・本製品は材料の性質上、使用環境により寸法が変化(最大2%)することがあります。
- ・-40℃以下で使用すると、製品が脆化するため、製品を設置しないでください。
- ・40℃以上の高温環境下では、製品変形のおそれがあるため、製品を設置しないでください。
- ・酸・アルカリ系溶剤が付着すると変質のおそれがあるため、付着させないでください。
- ・製品移送に使用されるメインパネルは低摩擦タイプのグレーのパネルです。摩擦力の高い一般タイプの白と黄色のパネルと、お間違いのないようにしてください。
- ・事業管理者は、作業者に母国語で本製品の「安全上のご注意」を正しく説明してください。

2. 製品の説明

◆ 本製品の特徴

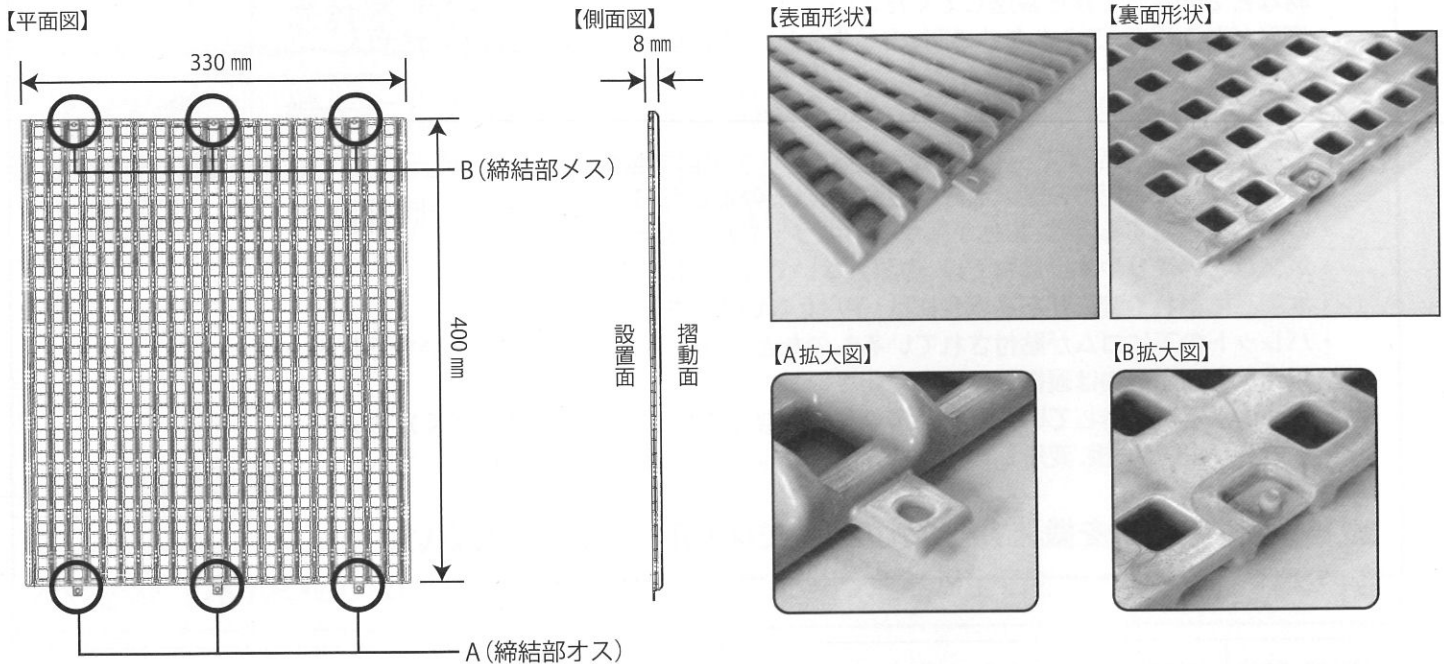
本製品は、重量物移送（移動）作業において、対象物の摩擦抵抗を低減することで荷物の移送を助け、作業の効率化をめざし開発したものです。運搬作業と産業機械作業（リフトなど）の双方が簡素化し、また作業場床面を広く使えるようになります。

◆ 製品の仕様

【製品名】 μデッキパネル

【サイズ】 W330 mm × H400 mm × D8 mm（各タイプ共通）

【材 質】 低摩擦タイプ（DKPS-GY【グレー】）：特殊摺動材料
一般タイプ（DKPN-WH【白】、DKPN-YL【黄色】）：POM ポリアセタール



<製品タイプの説明>

製品タイプ	型番	色	説明
低摩擦タイプ	DKPS-GY	グレー	製品を移送するためのメインパネル。低摩擦であるため、通常の10分の1程度の力で製品を移送することが可能なパネル
一般タイプ	DKPN-WH DKPN-YL	白 黄色	低摩擦タイプよりも摩擦力が高いタイプのパネル。敷き詰められた低摩擦タイプのパネルの間に使用することで、通路や区切りの役割で使うことが出来る。

◆ 梱包内容

段ボールを開梱したら、内容数量をご確認ください。

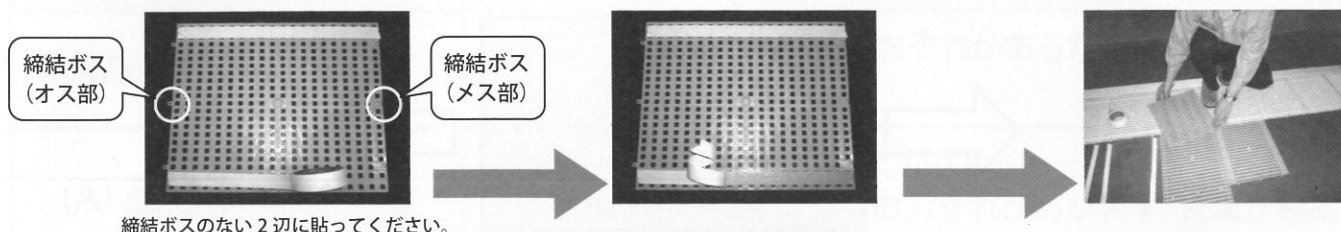
①μデッキパネル（20枚入り／1箱） ②取扱説明書（本書）

3. 設置方法

◆ 床面への設置方法

【直接床面に設置する場合】

- ①本製品の表と裏を確認し、裏面の向き合う2辺に両面テープを貼ります。
- ②両面テープの剥離紙をはがしてください。
- ③締結ボスのオス部とメス部をかみ合わせながら床面に貼ってください。



【木製の床に固定して設置する場合】

専用の取付金具で本製品の四隅を確実に固定してください。



取付金具設置例

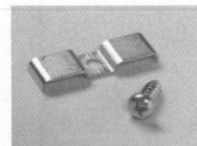
金具留めは、四隅ともに行ってください。

◆ ☒両面テープの推奨性能

安全な設置のため、粘着力4.7N/10mm相当の両面テープをご用意ください。

◆ ☒[μデッキパネル専用] 取付金具

取付金具は、タップネジ (M4×L12) 付きで80セット単位にて販売しております。【型番 DKP-STP】
※締結現場の板厚に合わせ、適度な強度を保てるようネジのL寸をご提案ください。
※付属のタップネジ以外をご用意いただく場合のネジ規格 [タッピングネジ 1種 M4]
※L寸は現場にあったものをお選びください。

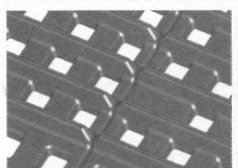


◆ 本製品同士の設置の注意点

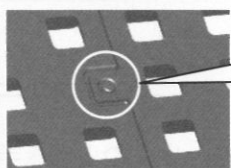
本製品は温度により膨張する性質があり、最大で2%寸法が変化することがありますので、設置時には以下の点に注意して設置してください。

【温度が高い時期(夏)の場合】

高温期は、気温によって本製品がわずかに膨張しています。冬場などの温度の低い時期の収縮に備え、隣り合う2枚をピッタリ寄せて設置してください。



表から見た締結の状態

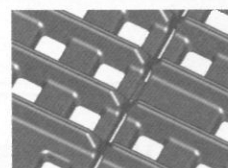


裏から見た場合

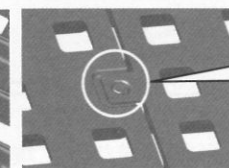
オス側の長穴で調節し、隣り合う2枚をピッタリ寄せる

【温度が低い時期(冬)の場合】

夏場などの高温期のわずかな膨張に備え、冬場などの温度の低い時期は隣り合う2枚に少し隙間をあけて設置してください。



表から見た締結の状態



裏から見た場合

オス側の長穴で調節し、隣り合う2枚を離す

【それ以外(春、秋)の場合】 適度な間隔で設置してください。

警告

- 本製品を設置する際は、水平で平坦な床面を確保してください。
- 設置作業時に準備された製品はまだ固定されていないため、大変滑りやすい状態となっています。設置作業の際は、足元を確認の上、十分に注意してください。
- 設置床面の水分、油分、埃などをよくふき取ってから設置してください。

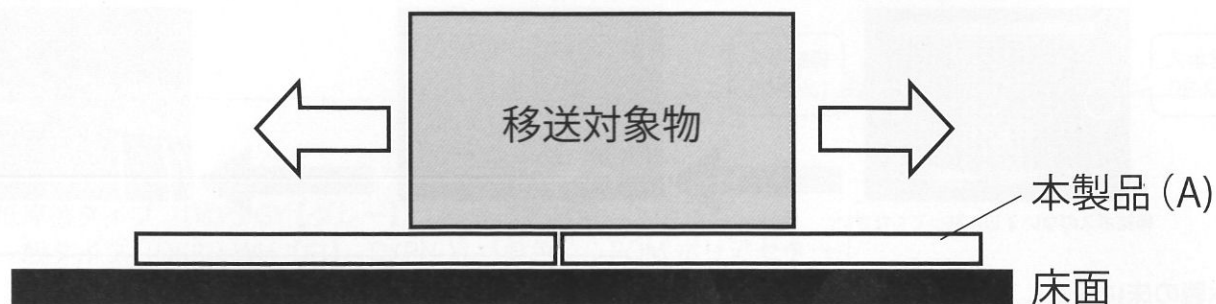
注記

- 両面テープは非常に強力な接着力であるため、設置個所の床面が損傷するおそれがありますので、ご注意ください。
- グレーのパネルと、黄色・白のパネルでは摩擦力が異なります。お取扱い間違えの無いようにして下さい。

4. 使用方法

【使い方】床面に設置した本製品（A）の上で、移送対象物を摺動させます。

【最大移送荷重】150kg（DKPS-GY を使用の場合）



警告

- ・床面に設置した本製品の上に、本製品を重ねて使用しないでください。
- ・パレットの下にゴムが貼付されているものなど、滑りにくい物は運搬しないでください。
- ・フォークリフトでの作業も可能ですが、走行速度5 km/h以上の速度での走行はおやめください。
- ・ゴムなどの滑りにくい靴で作業してください。

5. 清掃方法

本製品は、形状上溝などに埃が溜まりやすい構造となっています。このため、以下のような手順で定期的に清掃をしてください。

- ① 埃の堆積で摺動性能が最大約30%劣化いたしますので、日常清掃については、化学雑巾等でレール部の埃をふき取ってください。
- ② 6ヶ月に一度程度、中性洗剤で洗い、よく乾かしてご使用ください。
- ③ 格子部分に溜まったゴミ・埃は業務用掃除機等で定期的に清掃をしてください。

危険

埃が蓄積されることで、火災となる可能性が増加します。定期的に清掃してください。

⚠ 6. トラブルシューティング

発生事象	対応方法
本製品が床から剥がれた	両面テープが剥がれているおそれがあるため、再度両面テープで固定しなおしてください。
移送物が滑りにくく感じる	<ul style="list-style-type: none">• 本製品の表面を清掃してください。• 移送物が滑りにくい材質のおそれがあります。背面が樹脂などの滑りやすい材質の移送物に交換ください。• 上記でも改善しない場合は、本製品が変質しているおそれがありますので、使用をやめ、以下の連絡先までご相談ください。
<ul style="list-style-type: none">• 本製品に割れや欠け、変形がある。• 本製品が変色している。	荷の移送時に問題が発生するおそれがありますので、本製品の使用をやめ、以下の連絡先までご相談ください。